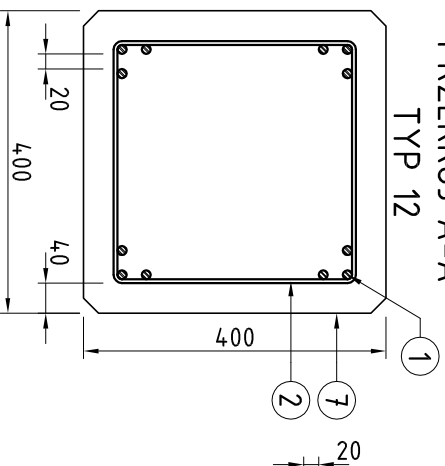


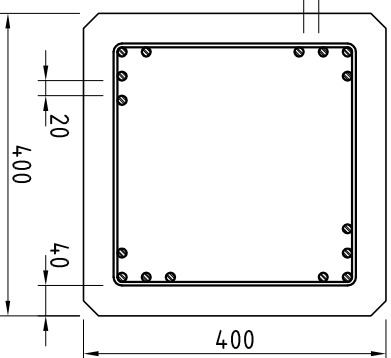
PRZĘKRÓJ A-A

TYP 12



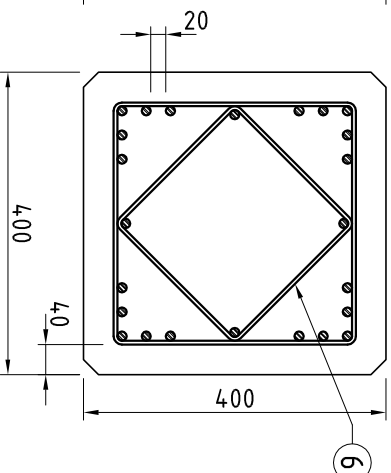
PRZĘKRÓJ A-A

TYP 16

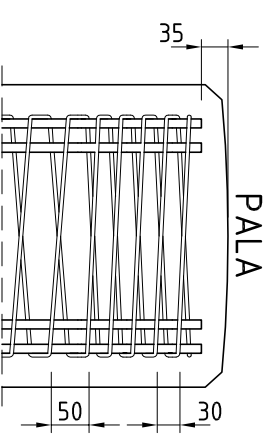


PRZĘKRÓJ B-B

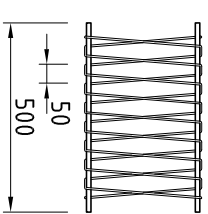
TYP 20



GŁOWICA
PALA



DODATKOWE ZBRÓJENIE
KOŃCA PALA



1. Zbrojenie główne:
 $\phi 12$ mm ze stali o granicy plastyczności min. $f_{yk}=500$ MPa (A-IIIN),
Powierzchnia stali: typ 12 - 1357 mm²; typ 16 - 1810 mm²; typ 20 - 2261 mm².
Powierzchnia stali może być zwiększona zgodnie z wymaganiami.
2. Zbrojenie spiralne:
 $\phi 5$ mm ze stali o granicy plastyczności min. $f_{yk}=500$ MPa (A-IIIN).

3. Haki transportowe:
Haki ze stali o granicy plastyczności min. $f_{yk}=500$ MPa (A-IIIN), klasa ciągliwości "C".

6. Zwiększone zbrojenie końców pala:
 $\phi 12$ mm ze stali o granicy plastyczności min. $f_{yk}=500$ MPa (A-IIIN),
 $\phi 5$ mm ze stali o granicy plastyczności min. $f_{yk}=500$ MPa (A-IIIN).

7. Beton:
Beton C40/50 zgodnie z PN-EN 206-1. Beton można wykorzystywać w środowiskach agresywnych zgodnie z PN-EN 206-1.

Tolerancja długości pala:
L: +150 mm / -100 mm
Tolerancja przekroju poprzecznego pala:
S: +15 mm / -10 mm

UWAGA! Jednostką obmiarową jest sztuka pala o określonej długości i powierzchni zbrojenia głównego.

| | |
|---|------------------------|
| Kutnowska Prefabrykacja Betonów Kutno Sp. z o.o. ul. Łąkoszyńska 127 99-300 Kutno www.kpbkutno.pl | |
| Autor: | dr inż. Dariusz Sobala |
| mgr inż. David Rwers | |
| mgr inż. Wojciech Tomaka | |
| Data: | 11.2008 |

tel.: 024 254 70 64
fax.: 024 253 46 21

Pal prefabrykowany 400x400 mm

| | | | |
|-----------------|---|---------|----------|
| Tytuł rysunku: | Nr rys.: | Wersja: | PP 400 A |
| Nazwa projektu: | Katalog pali prefabrykowanych KPB Kutno | | |